

VOTER DANS LES ÉCOLES

aux élections professionnelles

En **CT**, je vote :



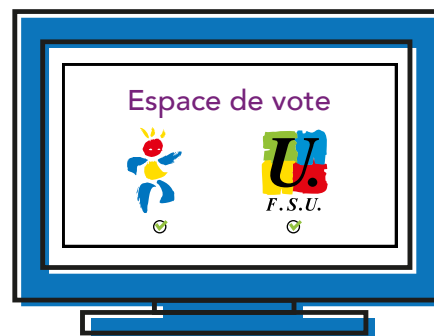
En **CAP**, je vote :



Depuis le 15 octobre, l'extrait de la liste électorale concernant l'école doit être affiché

DU 29 NOVEMBRE AU 6 DÉCEMBRE, JE VOTE

- **24h/24 depuis n'importe quel ordinateur connecté à internet.** Chaque électeur doit être muni de :
 - son identifiant
 - son mot de passe
- **Pour les écoles de 8 électeurs et plus**
Mise en place un espace de vote le jeudi 6 décembre : un ordinateur connecté à internet mis à disposition des électeurs dans un endroit où il est possible de s'isoler.



IDENTIFIANT OU MOT DE PASSE PERDUS ?

- **Perte de l'identifiant électeur**
 - Il sera possible d'obtenir un nouvel identifiant jusqu'au 6 décembre 2018 avant 17h
 - Pour cela, il suffit de se connecter sur l'espace électeur et suivre la procédure "demander un nouvel identifiant"**Celui-ci sera envoyé par sms uniquement**
- **Perte du mot de passe électeur**
 - Connectez-vous à votre espace électeur et cliquez sur le lien "mot de passe oublié ?".
 - Renseignez votre adresse de messagerie professionnelle. Vous recevrez un email dans votre messagerie et vous devrez cliquer sur le lien pour définir votre nouveau mot de passe électeur.

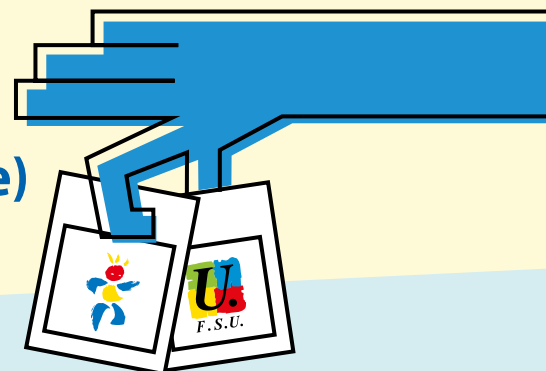
Espace électeur :

elections2018.education.gouv.fr

UNE QUESTION, UNE DIFFICULTÉ ?

CONTACTEZ-NOUS

09 72 10 10 50 ou 07 60 49 72 60 (Oise)
elections2018@snuipp.fr



Du 29 novembre et jusqu'au 6 décembre :

VOTONS SNUIPP ET FSU,

un syndicalisme unitaire, déterminé, majoritaire et indépendant

