

# 17<sup>e</sup>

## UNIVERSITÉ d'automne du SNUipp-FSU



**20-21-22 OCTOBRE 2017 | PORT LEUCATE**

Cette année encore, Port Leucate, station balnéaire de l'Aude baignée par la Méditerranée, accueillera l'université d'automne du SNUipp-FSU. Cette 17<sup>e</sup> édition, désormais reconnue comme le rendez-vous incontournable de l'école primaire, offrira des interventions aussi riches que variées.

En réunissant chercheurs et enseignants, le SNUipp-FSU poursuit son ambition de participer à la transformation d'une école en quête de la réussite de tous les élèves. Pour le SNUipp-FSU, faire avancer l'école ne peut se faire qu'en réinterrogeant notre métier, dans son contenu comme dans les conditions qui nous permettent de l'exercer. L'école doit combattre les inégalités, en investissant dans l'école et en s'appuyant sur les enseignants. Nous avons besoin, entre autres, de travailler ensemble, de formation, ne serait-ce que pour nous approprier les nouveaux programmes, les nouveaux cycles, mais aussi pour mieux lutter contre les inégalités et faire réussir tous nos élèves. Le SNUipp-FSU vous propose ici un espace et un temps pour rencontrer la recherche, alimenter la réflexion professionnelle et pour se ressourcer à la fontaine de la pédagogie.

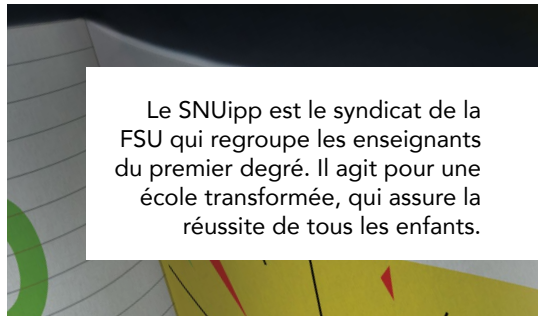
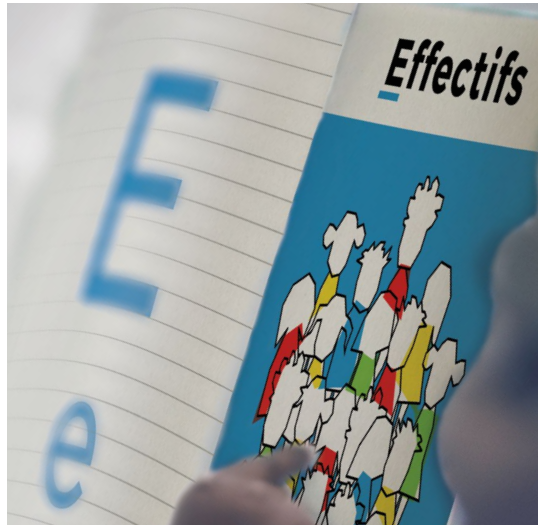
Le SNUipp-FSU sait combien l'Éducation est un élément fondateur de notre société et combien l'engagement des enseignants en est le cœur.

**Que ces trois jours nous rendent encore plus fiers de notre métier !**

**>>> PROGRAMME & INSCRIPTION AU VERSO**

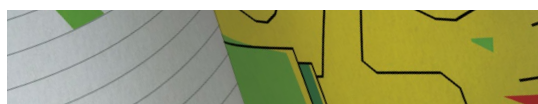
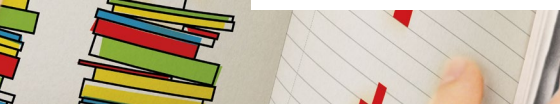


# REPRENONS LA MAIN SUR NOTRE MÉTIER...



Le SNUipp est le syndicat de la FSU qui regroupe les enseignants du premier degré. Il agit pour une école transformée, qui assure la réussite de tous les enfants.

## ...CHANGEONS L'ÉCOLE !



## PLÉNIÈRES



**Choukri BEN AYED**

Sociologie de l'école, inégalités scolaires et sociales



**Boris CYRULNIK**

École et affectivité



**Françoise LANTHEAUME**

Comment les enseignants parviennent-ils à durer dans leur métier ?

## CONFÉRENCES

**Elisabeth BAUTIER**

Objectifs de l'enseignement, langage, inégalités

**Véronique BOIRON**

Enseigner le vocabulaire à l'école maternelle : quels enjeux, quelles activités pour quels apprentissages ?

**Dominique BUCHETON**

Didactique de la production d'écrit « Refonder l'enseignement de l'écriture, Vers des gestes professionnels plus ajustés du primaire au lycée »

**Pierre CHAMPOLLION**

Réussir ou échouer en fonction du contexte territorial : l'exemple de l'école rurale et de moyenne montagne française

**Roland GOIGOUX**

Apprendre à lire et à écrire au cours préparatoire : quoi de neuf ?

**Yves GUEGAN**

La ruse, une alternative à l'autorité

**Sylvie JOUAN**

Les classes multi-âges rurales victimes du modèle pédagogique de la classe homogène

**Marie Laure LEPETIT**

La mise en œuvre du travail collectif dans le cadre de la refondation de l'Education prioritaire : quel bilan à N+3 ?

**Danièle MANESSE**

Orthographe : aperçus historique et sociologique pour faciliter son enseignement à tous

**Stanislas MOREL**

Neurosciences et apprentissages : un regard sociologique

**Elisabeth MOUROT**

Construire la signification des objets scolaires, un enjeu fondamental des

apprentissages premiers

**Christine PASSERIEUX**

Suffit-il d'innover en maternelle pour promouvoir l'égalité et faire reculer l'échec ?

**Patrick RAYOU**

Enseigner pour que les élèves apprennent

**Emmanuel SANDER**

(Ré)concilier concepts quotidiens et savoirs scolaires

**Solidarité Laïque**

Le droit à l'éducation pour toutes et tous partout dans le monde. Autour du film « Ensemble c'est possible ! »

**Corinne VELTCHEFF**

Améliorer le climat scolaire : une citoyenneté en acte

**Et bien d'autres... !**

## Bulletin d'inscription

L'université d'automne est ouverte à toutes et tous. Elle se déroulera du **vendredi 20 au dimanche 22 octobre**, dans le centre de la Lige de l'Enseignement de Port Leucate (11), près de Perpignan. Sur un magnifique site en bord de mer, l'hébergement se fera en logements confortables pour 2 ou 3 personnes maximum.

> voir modalités sur le coupon réponse

Une participation forfaitaire de 115€ (comprenant la participation aux travaux, l'hébergement et la pension complète, du vendredi midi au dimanche midi) est demandée pour les 3 jours. Elle doit être jointe à l'inscription.

### Deux modalités d'inscription avant le 5 octobre 2017, délai de rigueur :

**EN LIGNE** : [www.snuipp.fr](http://www.snuipp.fr)  
(paiement par CB, à partir du 7 septembre)

**PAR VOIE POSTALE** en retournant ce bulletin d'inscription et votre chèque à SNUipp-FSU / Université d'automne 128 Bd Blanqui – 75013 PARIS

**ATTENTION, le nombre de places est limité** : nous vous recommandons de ne pas tarder à effectuer vos demandes d'inscription, qui seront prises en compte dans leur ordre d'arrivée. Le déplacement est à la charge des participants mais des navettes gratuites seront mises en place depuis la gare de Port Leucate-La Franqui, le premier et le dernier jour.

### HÉBERGEMENT

Merci d'indiquer dans le cadre ci-contre vos souhaits quant aux modalités souhaitées. Ils seront respectés dans toute la mesure du possible. Prolongation du séjour : il est possible de prolonger son séjour dans le centre. Vous recevrez, à votre adresse e-mail les tarifs préférentiels accordés avec votre confirmation d'inscription.

### COCHEZ LA MODALITÉ SOUHAITÉE ET COMPLÉTEZ SI BESOIN

**Je serai seul-e** (Vous serez alors logé-e avec 1 ou 2 autre(s) personne(s) seul-e(s))

**Inscription à 2**

Moi-même .....  
et M. ou Mime .....

**Inscription à 3**

Moi-même .....  
et M. ou Mime .....  
et M. ou Mime .....

**CONTACT** : [organisation@snuipp.fr](mailto:organisation@snuipp.fr)

Nom en capitales .....

Prénom en capitales .....

Adresse .....

Code postal ..... Ville .....

Email\* en capitales .....

\*Indispensable pour recevoir les informations post-inscription .....  
Département d'exercice .....

**Joindre un chèque de 115€ par personne à l'ordre du SNUipp-FSU.**

À la clôture, chacun recevra par e-mail une convocation (pour demande d'autorisation d'absence) ainsi que des informations pratiques relatives au séjour.

